



CAME

BARRERAS VEHICULARES

GT6 y GT8

GGT80RGS

803BB-0220

CARACTERISTICAS BARRERA GT6 Y GT8 >>> ●

- Alimentación principal a 120 VAC
- Distancia de mástil para cubrir el carril hasta de 7 a 8 metros.
- Mástiles disponibles en medidas de 4, 6 y 8 m.
- Activación de apertura y cierre por pulso “contacto seco”.
- Control de velocidad y de frenado automático controlado por encoder.
- La configuración de la tarjeta es mediante programación. (Cuenta con display de segmentos y push botón).
- En este modelo se pueden activar/desactivar las funciones de los bornes para seguridad desde programación.
- Sistema de funcionamiento general de la barrera electromecánico a 24 VDC.
- Tiene bornes para la activación directa tanto de apertura como de cierre.
- Tiene bornes para colocación de dispositivos de seguridad (Botón Paro total, Fococelda y Sensor loop).
- Topes mecánicos para limitar la carrera del mástil en apertura y cierre.
- Con la ayuda del encoder la tarjeta monitorea el recorrido del mástil y en caso de golpear un vehículo, el mástil se abre totalmente.
- En esta barrera se puede invertir el sentido de colocación izquierda derecha, desde programación.
- El mástil tiene una goma suave en la parte inferior que sirve de protección para minimizar el golpe a un vehículo.
- Se cuenta con iluminación LED (para señalización en el mástil y la cúpula de la barrera, indicando color verde (mástil abierto) y rojo (mástil cerrado)).
- A este modelo se le puede colocar el sistema de abatimiento (accesorio) para el mástil.
- Se le pueden poner baterías de respaldo (accesorio).



INFORMACIÓN TÉCNICA:

CODIGO DE LA BARRERA: **803BB 0220**

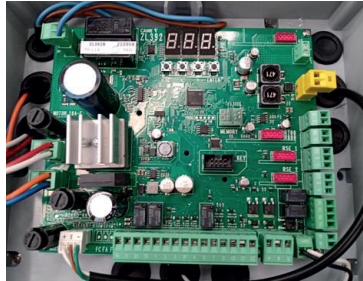
CODIGO DEL MÁSTIL GT6: **803XA-0410**

CODIGO DEL MÁSTIL GT8: **803XA-0420**

- Alimentación principal: 120V A.C. (3A)
- Gabinete acero pintado galvanizado color gris.
- Alimentación interna al motoreductor: 24V D.C. (10A)
- Uso intensivo.
- Ciclos por día: 4000
- Tiempo de apertura ajustable: 4 -8 seg.
- IP 54
- Peso: 90 kg
- Cúpula preparada para iluminación LED
- Tarjeta de control ZL392, programable
- Activación por pulso seco
- Dos resortes para su calibración
- Medidas del gabinete (cm): 25 x 48 x 122
- Cuadro de mando en la parte superior

COMPONENTES BARRERA GT6 Y GT8 >>> ●

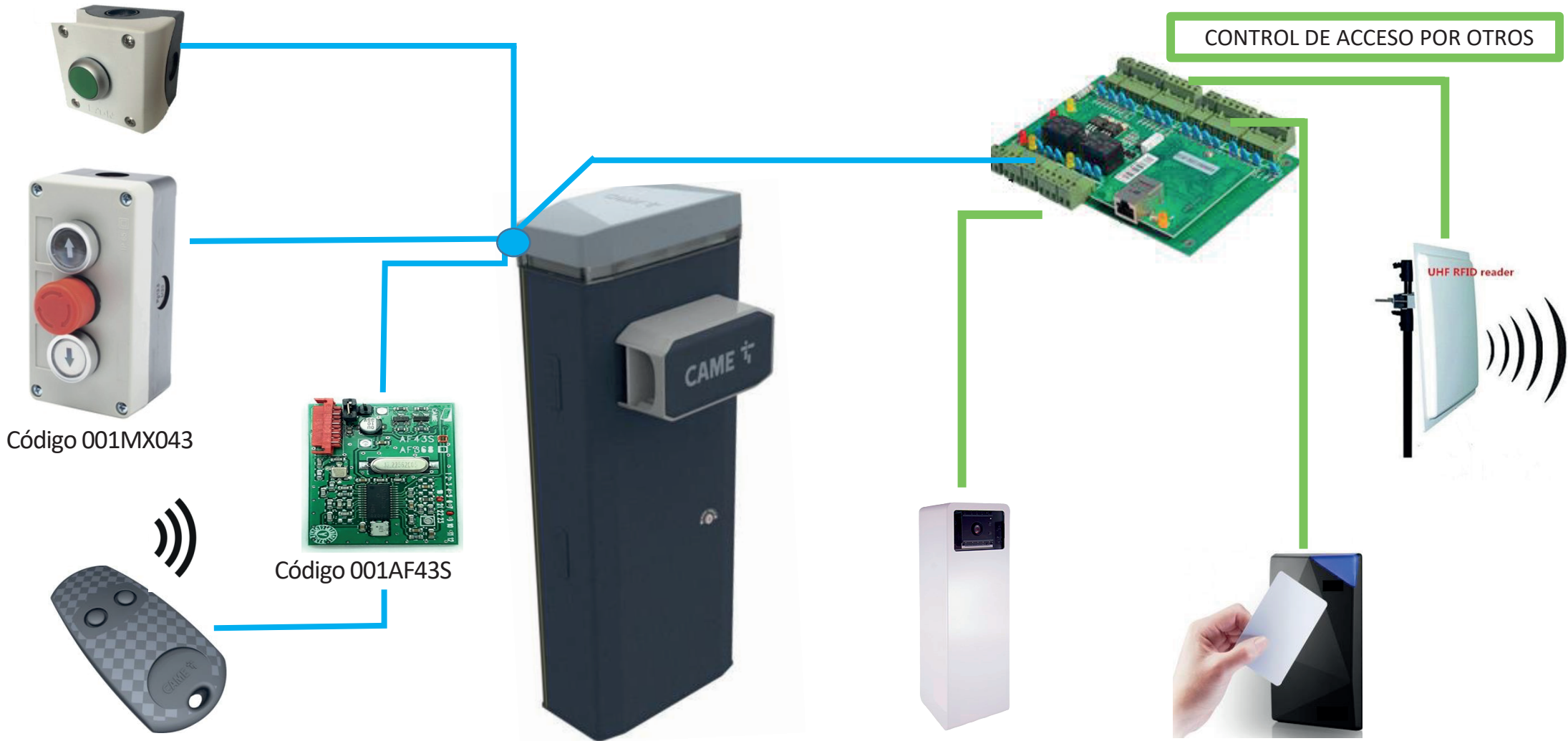
CUADRO
DE
MANDO



← GABINETE

GABINETE CON:
MOTOREDUCTOR
PALANCA DE TRANSMICION
RESORTES
CONEXIÓN ELECTRICA
ANCLA DE FIJACION

TIPOS DE ACTIVACIÓN DE LA BARRERA ●



 **ACCESORIOS GT6 Y GT8** >>> ●

TIRA LED
CÓDIGOS
GT6: 803XA-0240
GT8: 803XA-0250



**CONTROL
REMOTO**
CÓDIGO
001TOP-432EE



**SISTEMA DE
DESENGANCHE**
CÓDIGO
GT6 Y GT8: 803XA-0390



FOTOCELDA
CÓDIGOS
001-DIR10
001-DIR20

CERRADURAS DE BARRERA >>> ●



**CERRADURA PARA EL
DESBLOQUEO DEL MASTIL
(MANUAL AUTOMATICO)**

(Si esta abierto manda un
mensaje de error y no
opera la barera)

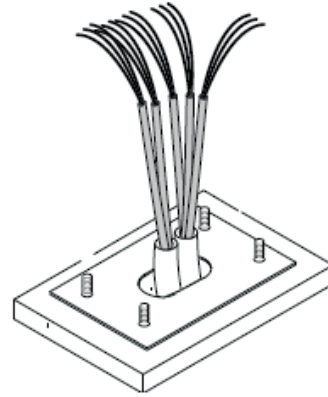
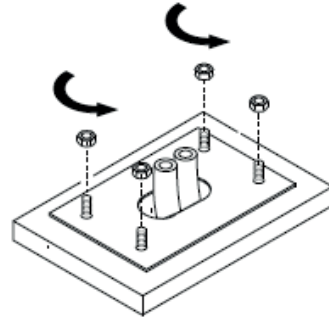
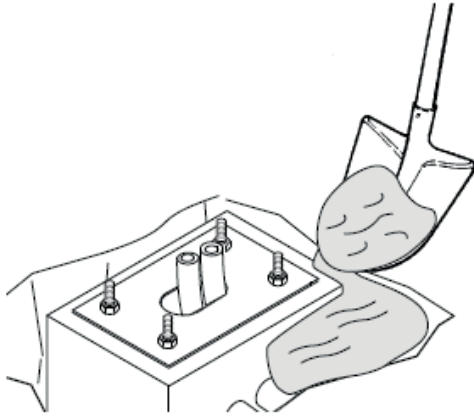


**CERRADURA PARA LA
APERTURA DE LA PUERTA
DE LA BARRERA**

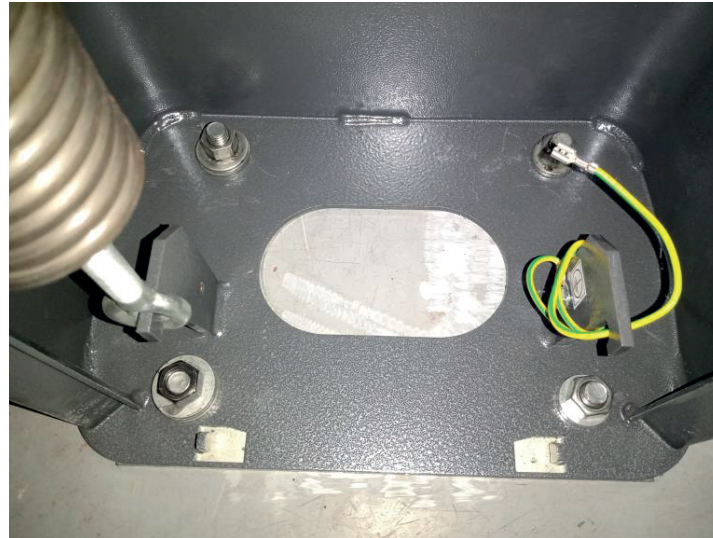
(Además tiene un switch que al abrirse
inmoviliza la barrera por seguridad y no
opera manda mensaje de error y no
opera la barrera)

FIJACIÓN DE LA BARRERA

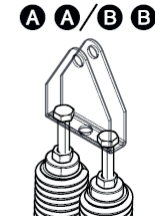
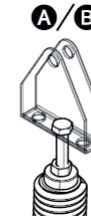
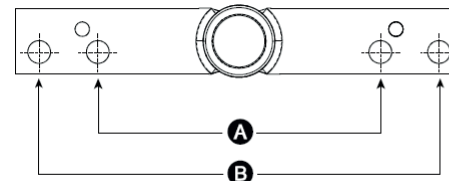
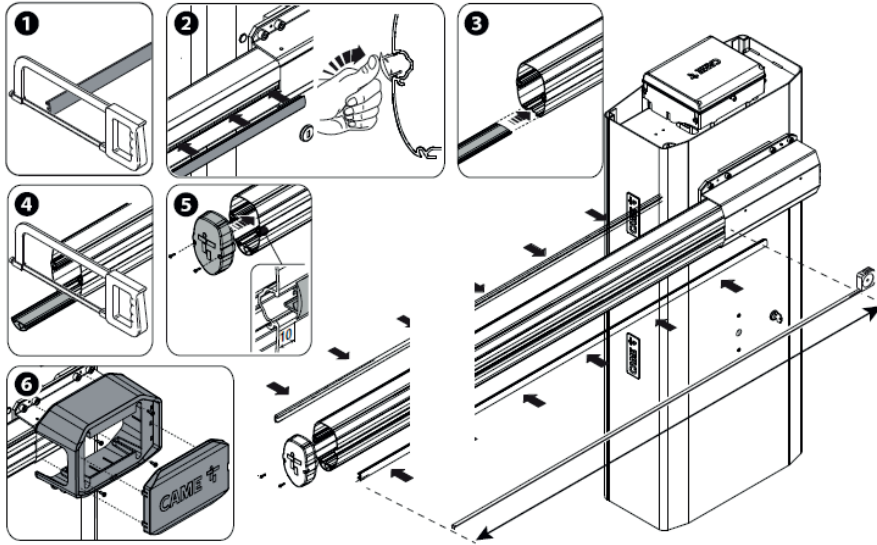
OPCIÓN 1:
Cimentación nueva
con anclajes en
concreto.



OPCIÓN 2:
Taquetes de expansión
en el piso.



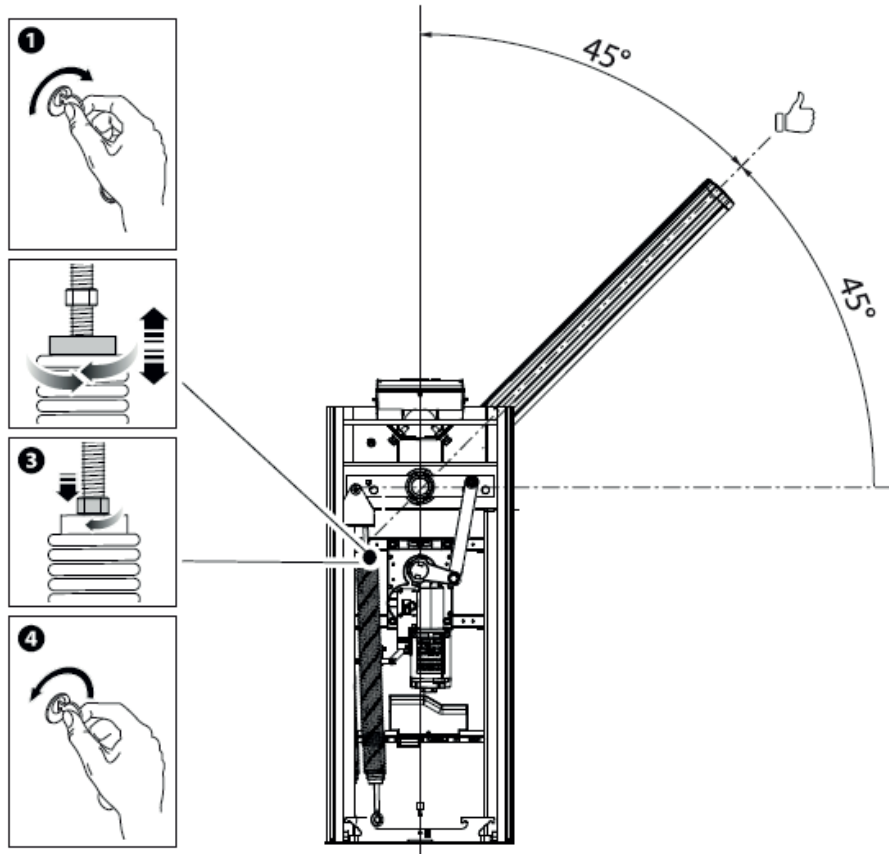
COLOCACIÓN DE MÁSTIL



Selección del orificio para fijar el muelle de equilibrado

| Paso útil (m) | 4,00 < 4,50 | 4,50 < 5,00 | 5,00 < 5,50 | 5,50 < 6,00 | 6,00 < 6,50 | 6,50 < 7,00 | 7,00 < 7,80 |
|--|-------------|-------------|-------------|-------------|-------------|-------------|-------------|
| Mástil con tira de luces LED | A | A | B | A A | A A | A A | B B |
| Mástil con tira de luces LED y rastrillera simple* | B | A A | A A | B B | B B | B B | - |
| Mástil con tira de luces LED y rastrillera de altura completa | A A | A A | B B | B B | - | - | - |
| Mástil con tira de luces LED y apoyo móvil | A | B | A A | A A | A A | A A | - |
| Mástil con tira de luces LED, rastrillera simple y apoyo móvil | A A | A A | A A | - | - | - | - |
| Mástil con tira de luces LED, rastrillera de altura completa y apoyo móvil | A A | B B | B B | - | - | - | - |

CALIBRACIÓN DE MÁSTIL >>> ●



- 1 Colocación de mástil en la barrera.
- 2 Colocación de los resortes.
- 3 Colocación a 45° ajustando manualmente los resortes.

COLOCACIÓN DE RESORTES GT6 Y GT8 >>> ●

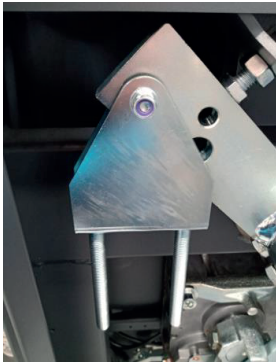
A)



B)



C)



D)



1)



2)

**DOS RESORTES
EN LA BARRERA**

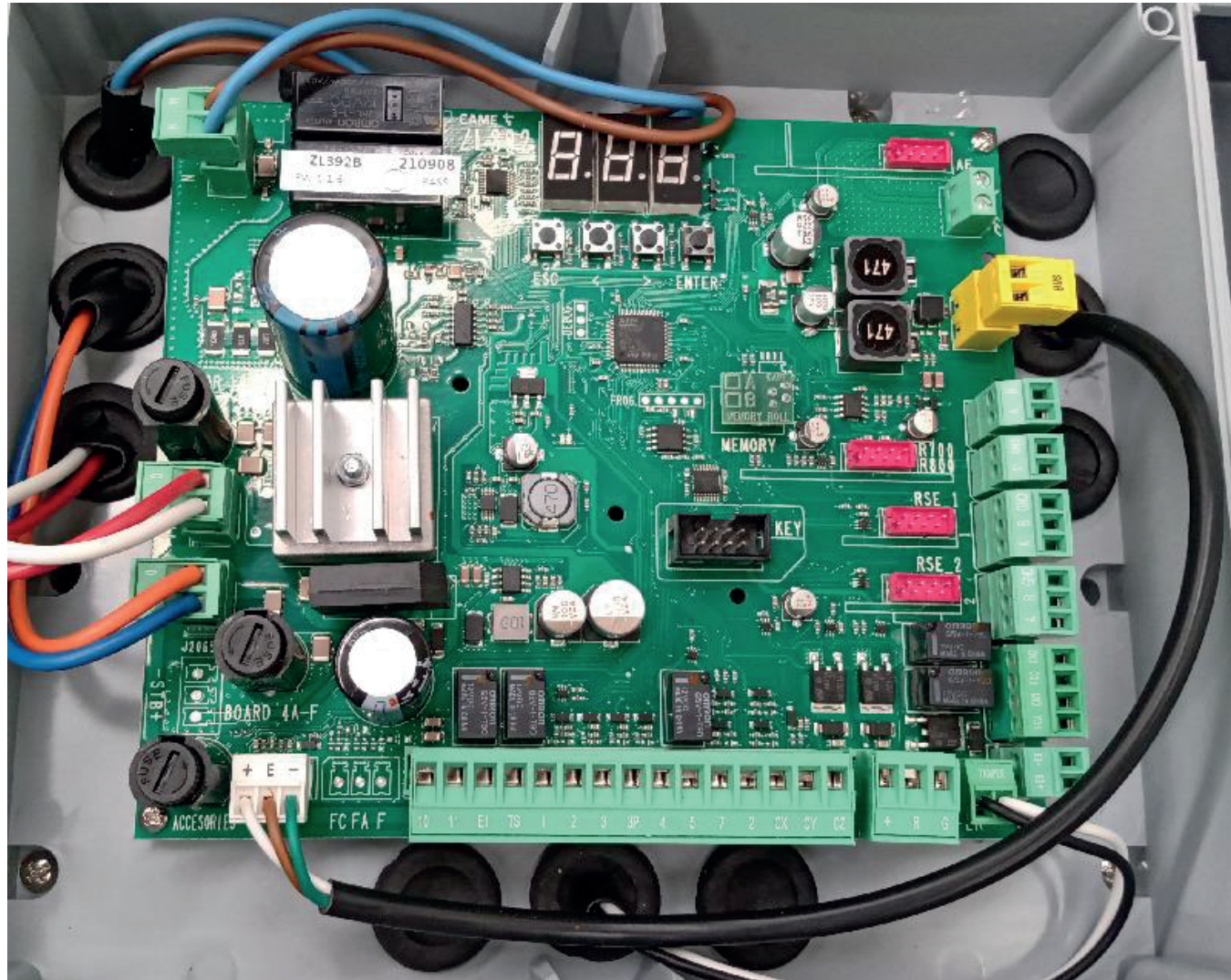
E)



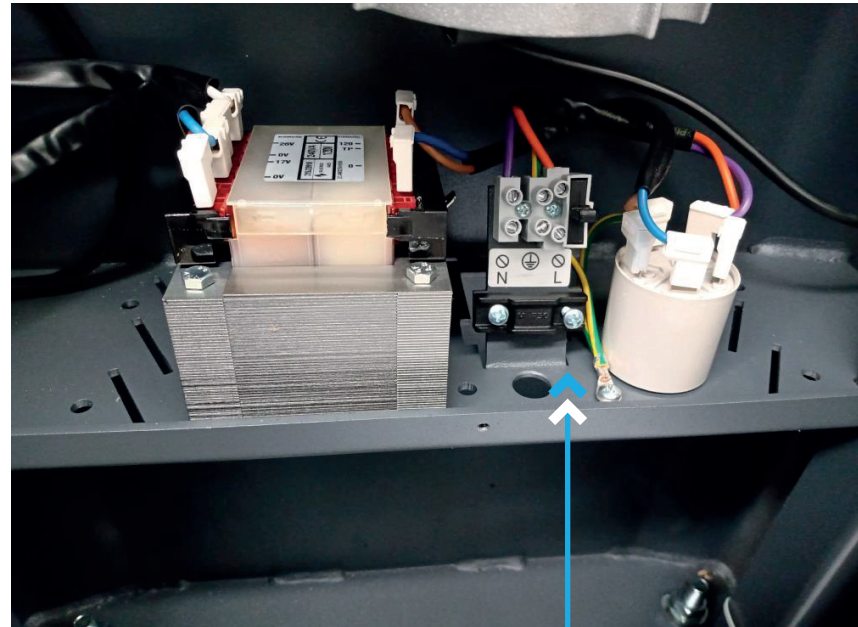
**UN RESORTE EN LA
BARRERA**



CUADRO DE MANDO GT6 Y GT8 >>> ●



CONEXIÓN DE ALIMENTACIÓN >>> ●



Bornes de conexión de alimentación a 120 VAC



Esta barrera incluye una ferrita que deberá colocarse al cable de la alimentación principal. También trae conexión para tierra física.